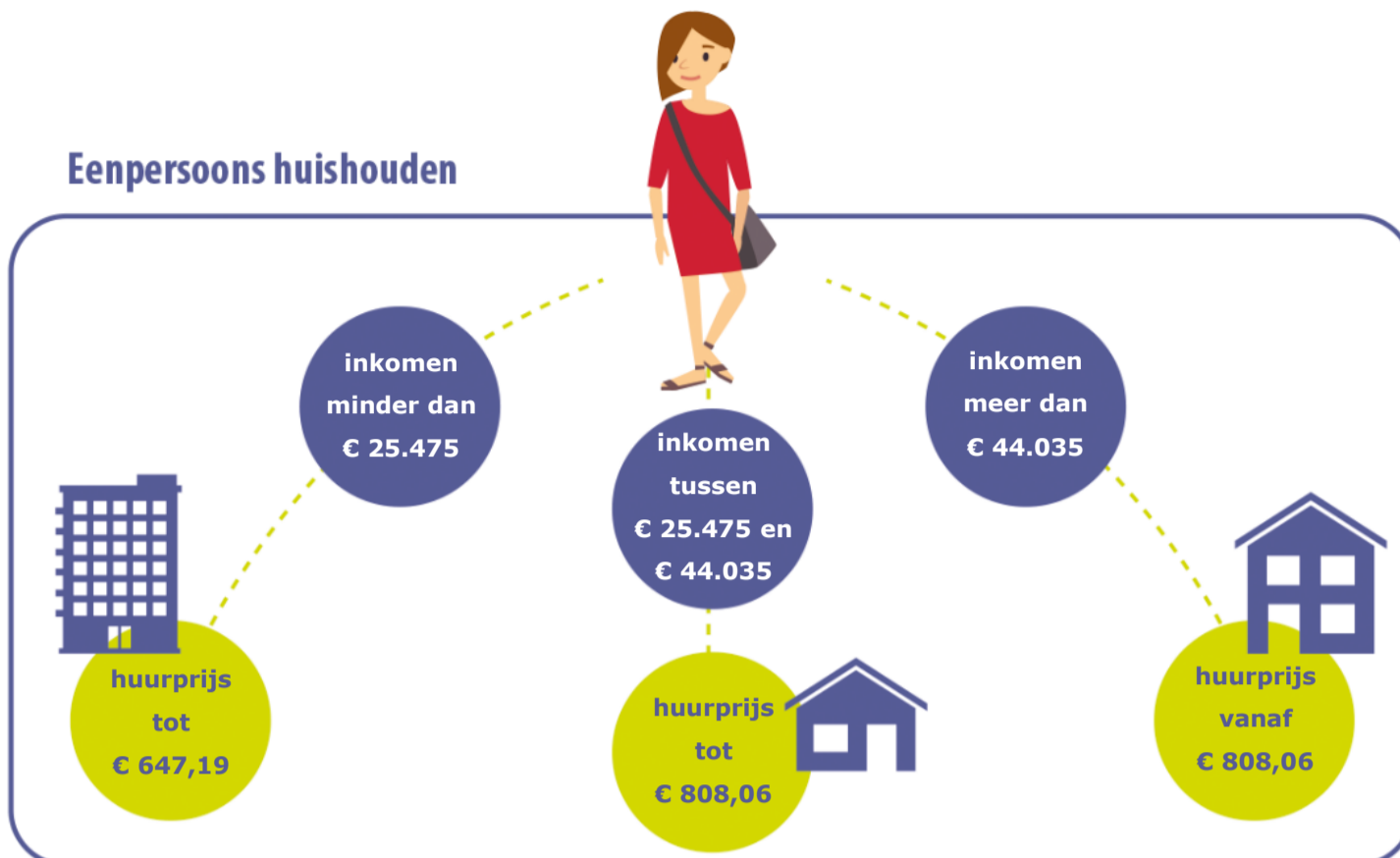


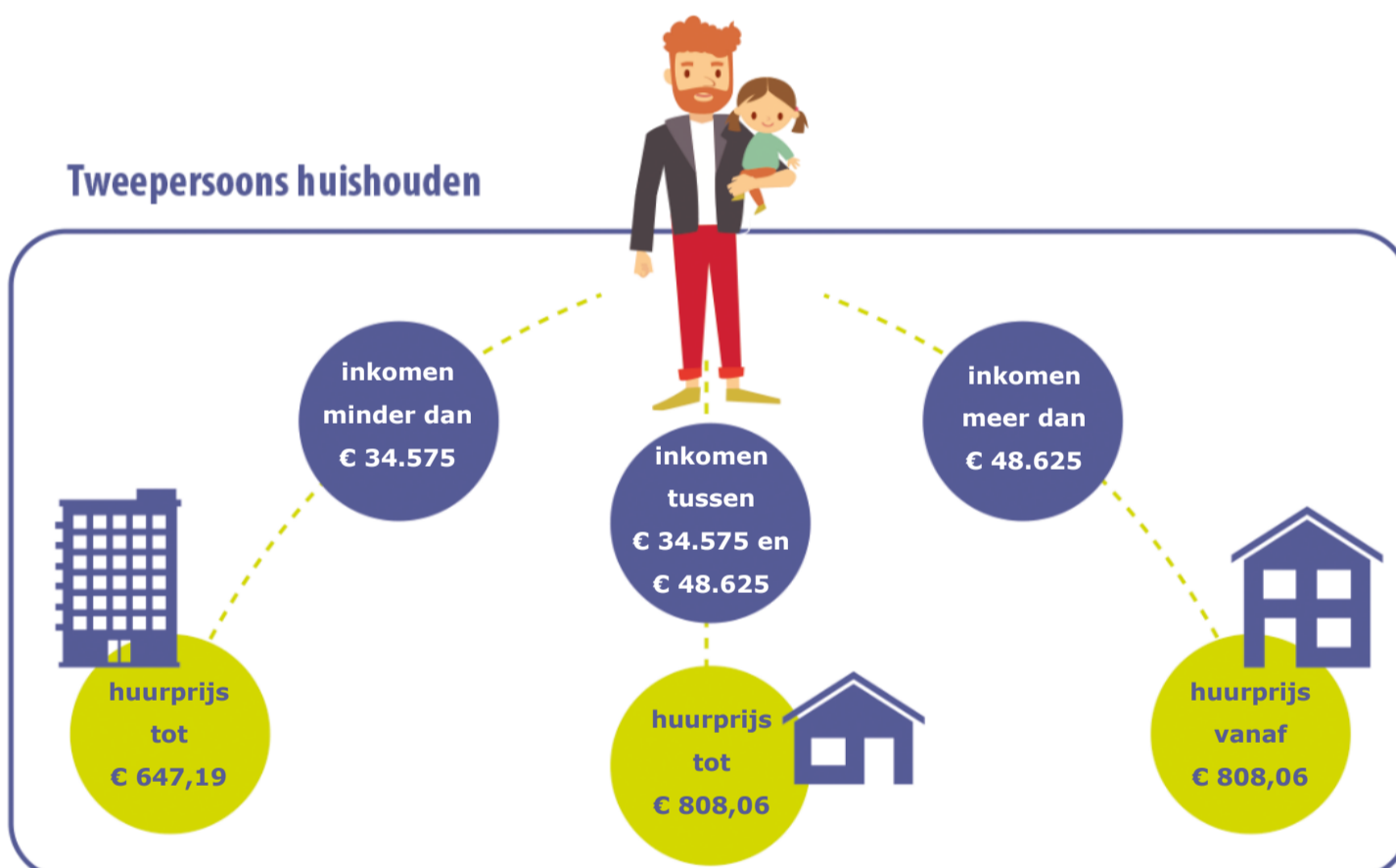
## Passend toewijzen in 2023

Ben je **jonger dan 23 jaar** of ben je **AOW gerechtigd**? Dan gelden er een aantal extra spelregels. Deze spelregels vind je in de bijlage bij dit schema.

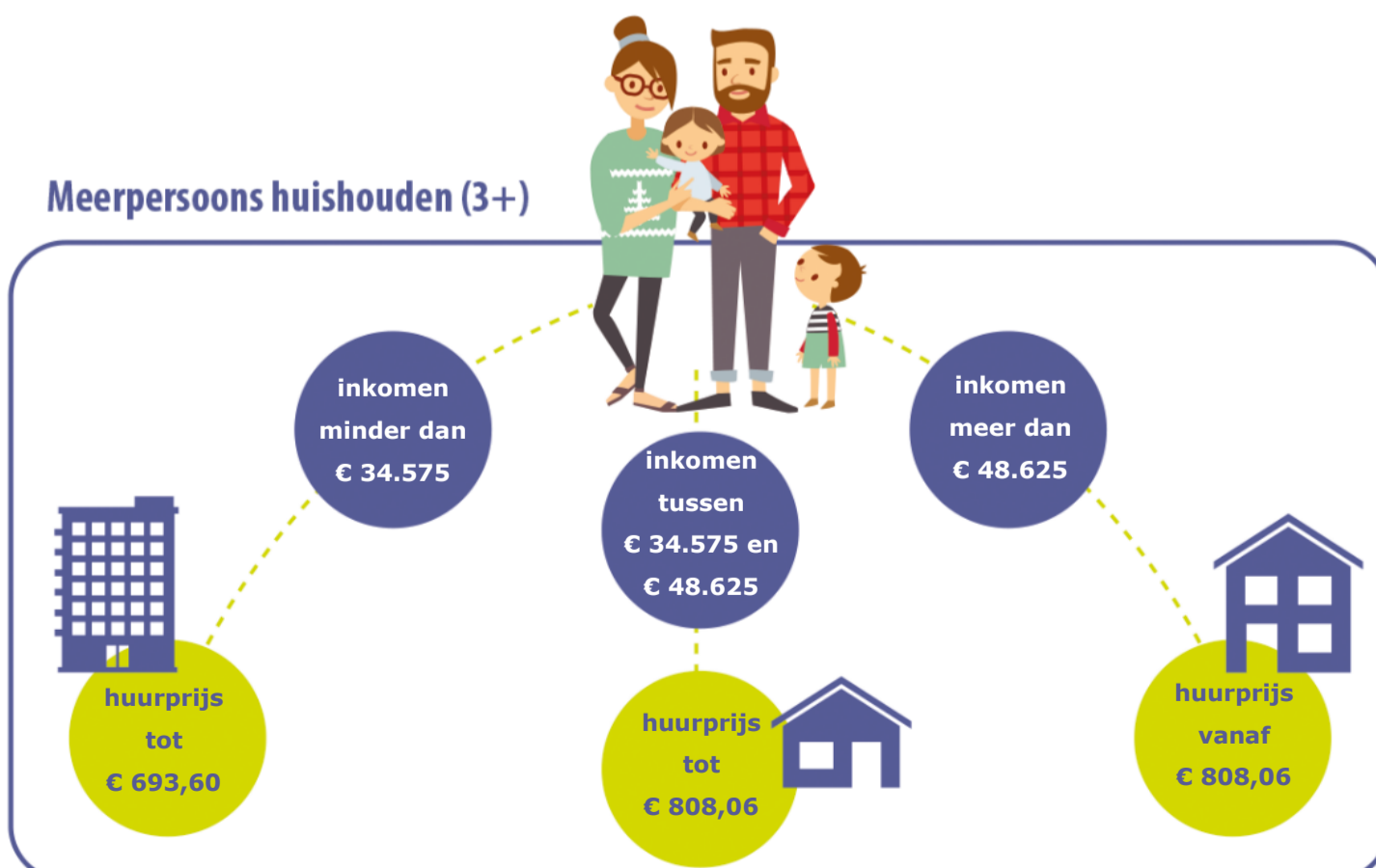
### Eenpersoons huishouden



### Tweepersoons huishouden



### Meerpersoons huishouden (3+)



## Passend toewijzen in 2023

### Jongeren tot 23 jaar

Zijn alle bewoners (jijzelf en je partner) jonger dan 23 jaar? En heb jij of hebben jullie geen kind(eren)? Dan mag de huur niet hoger zijn dan € 452,20 per maand om in aanmerking te komen voor huurtoeslag. Wij geven jongeren tot 23 jaar voorrang op andere woningzoekenden als de huurprijs van de woning € 452,20 of lager is. Je inkomen moet dan wél voldoen aan de normen voor passend toewijzen.

### AOW gerechtigd

Ben je AOW gerechtigd? Dan is de inkomensnorm net wat lager dan in bovenstaand schema:

Daar waar in het schema € 25.475,- genoemd is, geldt voor jou € 25.075,-

Daar waar in het schema € 34.575,- genoemd is, geldt voor jou € 33.800,-

### Uitzondering voor ouderen met vermogen

Voor alleenstaande ouderen met meer vermogen dan € 127.582,- geldt dat zij ook een woning kunnen huren met een huurprijs boven € 647,19.

Voor twee of meer personen met meer vermogen dan € 161.329,- geldt dat zij een woning kunnen huren met een huurprijs boven € 647,19 (twee personen) en € 693,60 (drie of meer personen).

Door deze uitzondering kunnen ouderen soms een iets duurdere woning huren dan waarvoor zij op basis van hun inkomen in aanmerking komen. Toetsing van het inkomen gebeurt op verzoek van de woningzoekende, op basis van de mees recente, definitieve aanslag inkomstenbelasting. Verandert je vermogen en kom je daardoor wel in aanmerking van deze uitzondering (bijvoorbeeld door de verkoop van uw woning)? Dan mag je andere bewijsstukken gebruiken, bijvoorbeeld een recent bankafschrift, de akte van verkoop van de eigen woning of de aanslag WOZ-waarde van de woning.

### Minimaal 85% van de woningen wordt toegewezen aan de doelgroep

Onze doelgroepen zijn eenpersoonshuishoudens met een inkomen tot € 44.035,- en huishoudens met twee of meer personen met een inkomen tot € 48.625,-. We zijn verplicht om minimaal 85% van onze woningen passend toe te wijzen.

### Huurprijzen tot € 808,06

Wonen Vierlingsbeek verhuurt uitsluitend woningen met een huurprijs tot € 808,06.